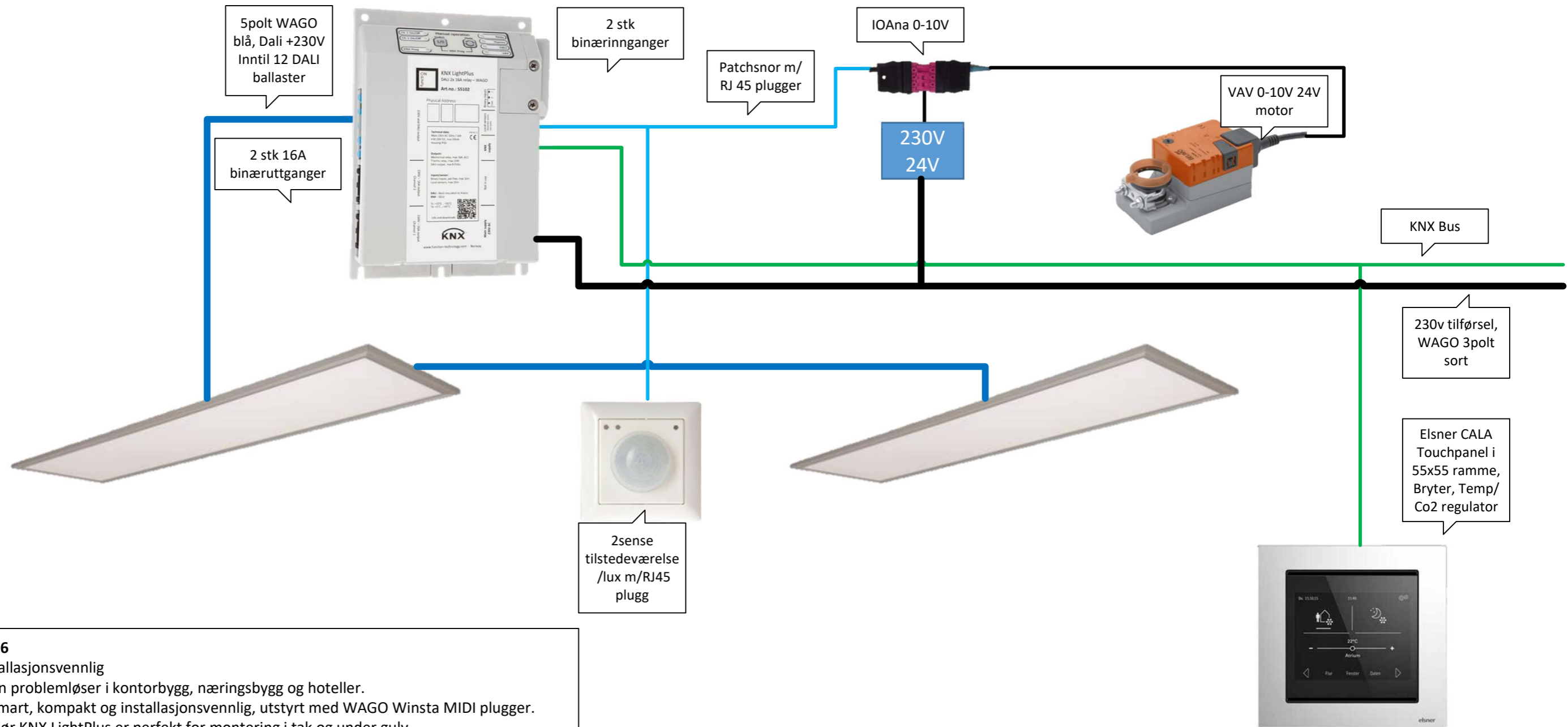


KNX LightPlus DALI

KNX LightPlus 2x16, DALI lys, 2sense tilstede/lux, CALA touchskjerm (bryter, Co2, temp), VAV 0-10v



KNX LightPlus DALI 2x16

Smart, kompakt og installasjonsvennlig

KNX LightPlus DALI er en problemløser i kontorbygg, næringsbygg og hoteller.

KNX LightPlus DALI er smart, kompakt og installasjonsvennlig, utstyrt med WAGO Winsta MIDI plugger.

Høyde på kun 40 mm gjør KNX LightPlus er perfekt for montering i tak og under gulv.

Enkel tilgang til frontpanelet for manuell betjening og testing.

KNX LightPlus DALI inkluderer:

Integrert KNX-DALI gateway med støtte for:

- 12 DALI-ballaster, 4 DALI-grupper/kringkasting
- Overvåking og styring av DALI-nødlis
- To mekaniske reléutganger 230V/16A
- To binæringanger
- En sensorterminal (RJ45)
- Konstantlysregulator
- Logikkfunksjoner

KNX-DALI gateway med grupper og nødlis-funksjon, reléutganger med logikk, potensialfrie binæringanger for manuell betjening av lys.

Terminaler for lokale sensorer gjør det mulig å kombinere KNX LightPlus med sensorene 520xx for 4-kanals bevegelsesstyring, lysstyrkemåling, konstantlysregulering og mottak av infrarøde signaler fra fjernkontroll.

Varenr.	Varetekst	Antall
A02065	KNX LightPlus DALI 2x16A, Wago	1 stk
A01326	2Sense MC, movement / lux	1 stk
A01563	RJ45 splitter with 0.1m cable (1:1), white	1 stk
A01567	RJ45 patch cable (1:1), 3.0m, blue	2 stk
A02072	KNX Touchpanel, svart, Cala AQS/TH	1 stk
A01609	IOana MC, Wago	1 stk
A02021	Prefabrikkert trafo 240V/24VDC, 16W, Wago	1 stk